



# BROMSSYSTEM

XM  
454-0/1

1

*JUSTERING AVPARKERINGSBRÓMS*



## PARKERINGSBROMS

Parkeringsbromsen verkar på framhjulen.

Den ansätts med pedalen (6).

Låsning och upplåsning görs med handtaget (5).

Mekanismen **(4)**, som styr de båda främre bromsoken, sitter i tunneln för avgassystemet.

De båda bromsoken är försedda med kolvar med en automatisk justering av parkeringsbromsen.

### Justering

Slaglängden hos hävarmarna i parkeringsbromsen får inte justeras med vajrarna.

Det spel som uppstår genom gradvis förslitning justeras av hydraultrycket, med hjälp av ett system integrerat i bromsokets kolv.

Tryck ner den ordinarie bromspedalen så att bromsklossarna går emot bromskivan, släpp pedalen.

Ställ spaken (5) i låsläge.

Tryck ner pedalen (6) till det fjärde hacket.

Justera på muttrarna (2) så att jämvikt vid 1,5 mm erhålles på oket (3).

Lossa spaken **(5)**, pedalen skall återgå till viloläge.

Hävarmarna **(1)** får inte påverkas av vajrarna oavsett hjulens inställning och bilens höjdläge.

Dra åt låsmuttrarna till **2 daNm**.

Tryck flera gånger på pedalen och kontrollera att den varje gång återgår till viloläget.

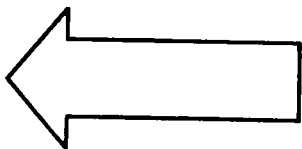
Pedalen måste stanna någonstans mellan sjätte och tolfte hacket.



11

XM  
454-0/1

3

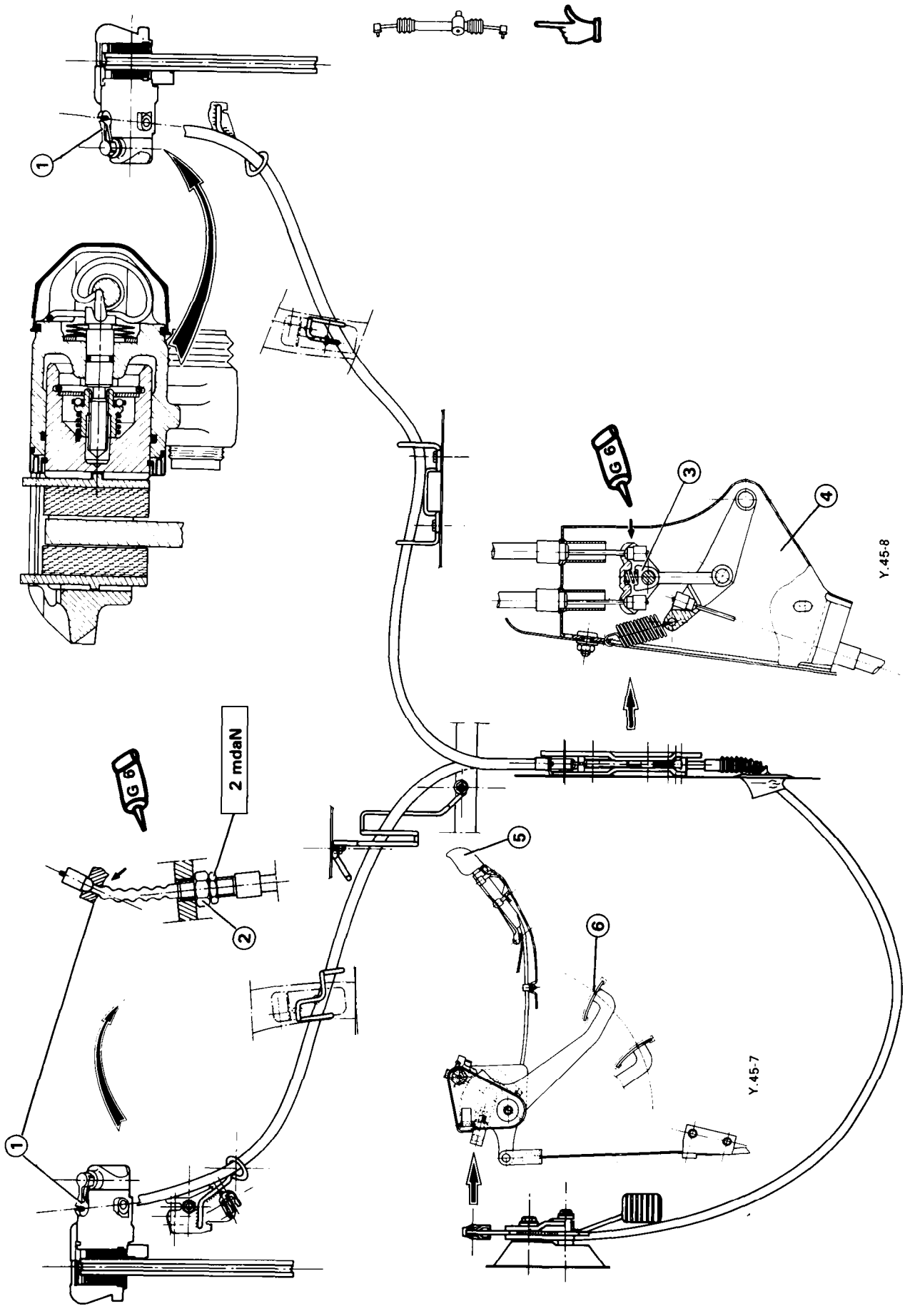


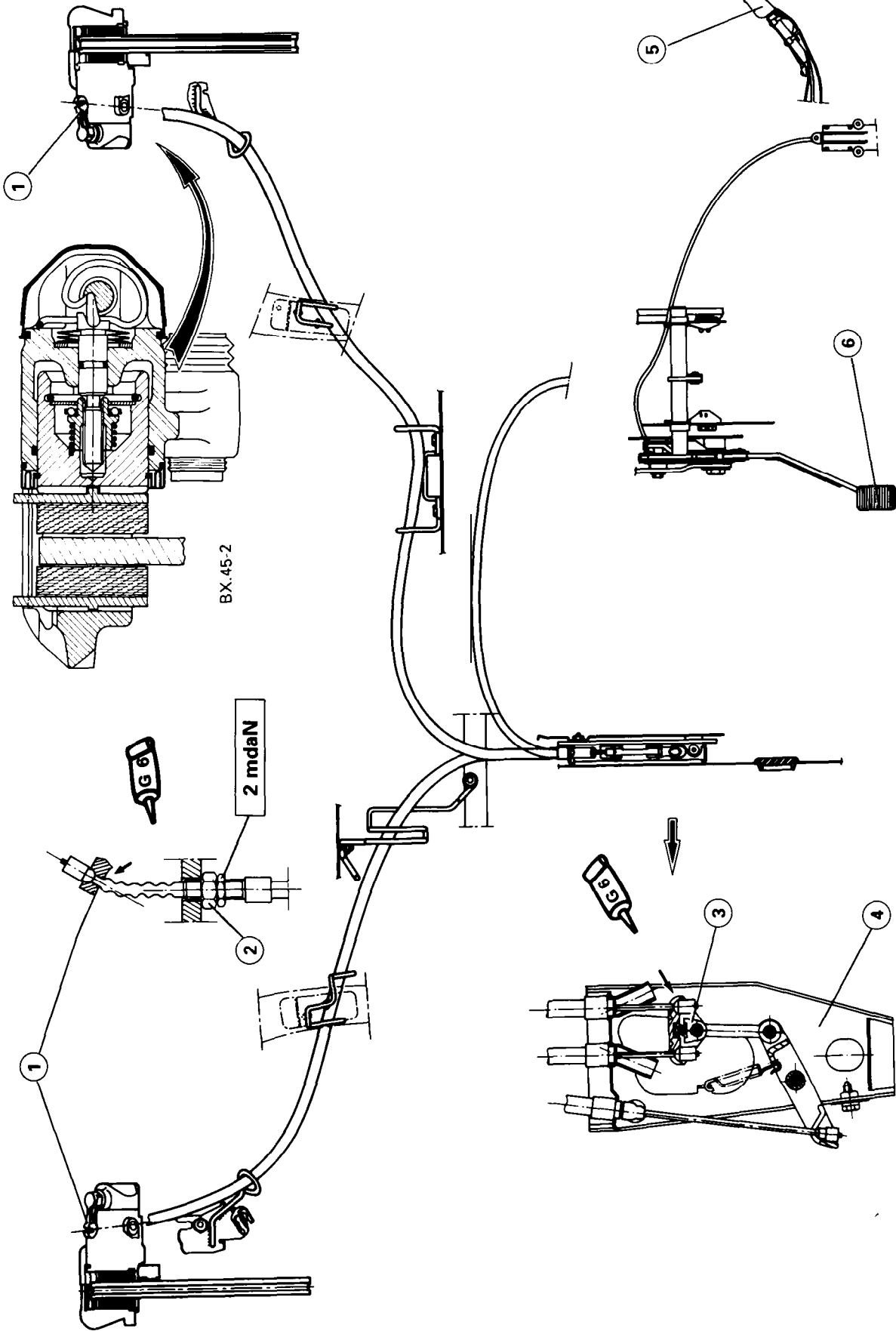


11

XM  
454-0/1

4





BX.45-2

2 mdaN

G6

Y.45-16

Y.45-18